

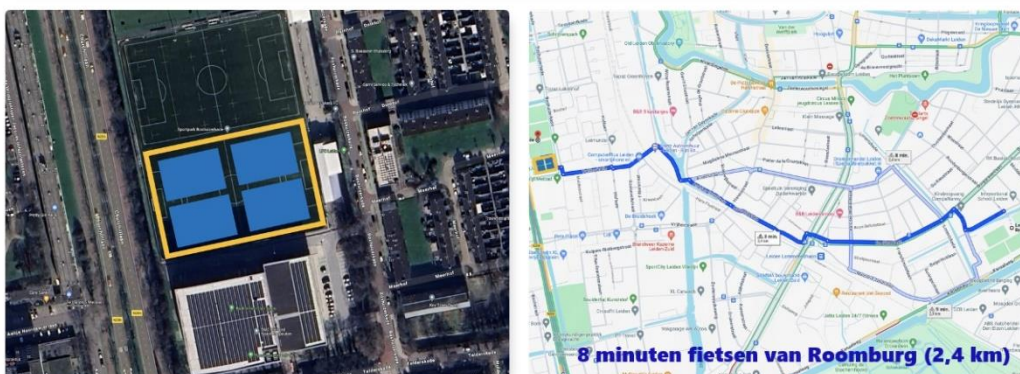
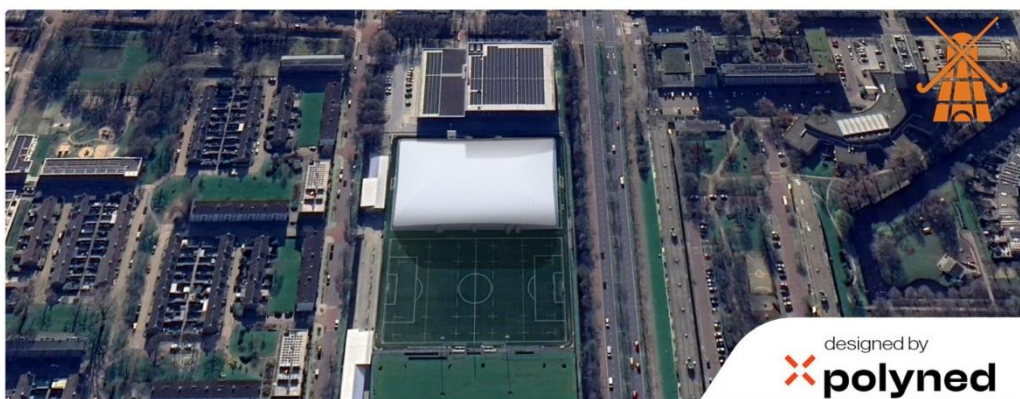
Help Roomburg aan een Hockeydome met een obligatielening!

De ALV heeft op 3 juli ingestemd met voortzetting van de plannen voor een Roomburg Hockeydome voor zaalhockey. Bekijk het [nieuwsbericht](#) en de presentatie op de website achter de inlog (onder Club_Documenten_ALV) voor de achtergrond, kosten, financiering, bouwtechnische- en logistieke aspecten van de 4-velds blaashal op een externe locatie. Mede door de actieve samenwerking met de gemeente en de toegang tot subsidies en giften, blijkt de realisatie van een eigen hockeydome dichterbij dan ooit. De bedoeling is dat de blaashal per seizoen 2024-2025 al gebruikt kan gaan worden aan de Boshuizerkade. Verder onderzoek moet uitwijzen of plaatsing op ons eigen terrein in de toekomst goed mogelijk zal zijn. Hier zitten evidente voordelen maar ook nadelen en potentiële risico's aan. Voordat hiertoe ooit wordt besloten, zal dit opnieuw de ALV moeten passeren.

Voordelen

Het gaat om een grote hockeydome met vier zaalhockey velden op 8 minuten fietsen van Roomburg (2,4 km). De totale capaciteit voor zaalhockey training wordt hiermee voor ons ten opzichte van eerdere seizoenen met een factor 3 uitgebreid (van 325 uur naar 1012 uur per jaar. Als we al eerder de hal kunnen plaatsen kunnen we daar zelfs nog bijvoorbeeld 100-200 uur aan toevoegen). Alle teams kunnen hierdoor minimaal ruim 2 keer zoveel trainen, op een/hun vaste trainingsmoment en onder optimale condities en met optimaal materiaal. Bovendien kan de Roomburg jongste jeugd O8/O9, net als andere clubs, ook starten met zaaltraining en -competitie, waardoor ook zij doorlopend (en meer uren) kunnen hockeyen gedurende de wintermaanden. Bij de Boshuizerkade is ook een clubhuis waar we gebruik van mogen maken.

Dit alles zal leiden tot meer enthousiasme, sportplezier, en ook betere prestaties bij het zaalhockey. Hiervan hebben we ook profijt bij het veldhockey omdat zaalhockey positief bijdraagt aan techniek en handeling snelheid.



Financiering

De benodigde doordeweekse capaciteit voor Roomburg zaaltraining is berekend op drie zaalvelden. De overcapaciteit van één zaalveld binnen dit project zal ingezet worden om deels het Leidse tekort aan zaalruimte op te lossen. Verhuur aan andere sportverenigingen zal zo een deel van de onkosten dekken. In de weekenden wordt de hal verhuurd aan de KNHB. De capaciteit voor zaalcompetitie bestaat uit de volledige 4 zaalvelden: thuiswedstrijden van LHC Roomburg, maar ook van nabijgelegen hockeyclubs met onvoldoende zaalcapaciteit zullen hier gepland worden.

De ALV heeft ook separaat ingestemd met een verhoging van de zaalhockey toeslag per zaal-splend lid tot een bepaald maximum (per groep verschillend, zie document op website achter de inlog). Mocht de kostenanalyse gunstiger uitvallen, zal de toeslag hierop naar beneden worden aangepast. Daarnaast gaat een deel van de kosten gefinancierd worden uit obligatieleningen. Dit is een gebruikelijke methode bij verenigingen en voor de club veel voordeliger dan een banklening. Als deelnemer steun je de club door tijdelijk geld uit te lenen. Uiteraard krijg je het gewoon terug, eventueel met een mooi rendement.

Obligatie types

Deelnemers kunnen kiezen uit drie typen obligaties met een rente van 4%, looptijd van 10 jaar en annuïtaire aflossing. Bij twee typen wordt de obligatie gecombineerd met een fiscaal aftrekbare schenking waardoor je minder rendement overhoudt, maar wel de club extra ondersteunt. Bekijk de powerpoint [Presentatie Deelnemers Obligatieplan](#) voor meer info.

Met de obligaties financieren we samen het benodigde restant van de kosten van een eigen blaashal voor zaalhockey. Er zijn drie goede redenen om mee te doen:

1. Lenen bij leden bespaart de club heel veel geld.
2. Lenen aan de club levert meer op dan sparen bij de bank, namelijk meer zaalhockey én eventueel een mooi rendement (type rendement obligatie).
3. Je levert een belangrijke bijdrage aan onze club!



CLUBLIEFDE OBLIGATIE	VOORDEEL OBLIGATIE	RENDEMENT OBLIGATIE	SCHENKING OBLIGATIE
BEDRAG € 1.000,- OF VEELVOUD LOOPTIJD 10 JAAR ANNUÏTAIRE AFLOSSING ICM SCHENKING PRECIES JE INLEG TERUG*	BEDRAG € 2.500,- OF VEELVOUD LOOPTIJD 10 JAAR ANNUÏTAIRE AFLOSSING ICM SCHENKING 2% RENDEMENT*	BEDRAG € 5.000,- OF VEELVOUD LOOPTIJD 10 JAAR ANNUÏTAIRE AFLOSSING 4% RENTE	BEDRAG € 1.000,- OF VEELVOUD LOOPTIJD 5 JAAR VOLLEDIGE SCHENKING ANNUÏTEIT € 415,- VIA BELASTINGAANGIFTE TERUG*
€ 1.000,- of een veelvoud 4% rente € 37,- per jaar schenking Precies uw inleg terug* Voordeel voor de club: € 432,-** Jaarlijkse annuïtaire aflossing Looptijd 10 jaar	€ 2.500,- of een veelvoud 4% rente € 46,- per jaar schenking 2% gemiddeld rendement* Voordeel voor de club: € 615,-** Jaarlijkse annuïtaire aflossing Looptijd 10 jaar	€ 5.000,- of een veelvoud 4% rente Voordeel voor de club: € 310,-** Jaarlijkse annuïtaire aflossing Looptijd 10 jaar Ook voor bedrijven!	Slimme manier van schenken € 1.000,- of een veelvoud Volledige schenking rente en aflossing Looptijd 5 jaar Dankzij fiscaal voordeel € 415,- terug*

* rekeninghoudend met een belastingaftrekpercentage van 36,97%
** vergeleken met een vergelijkbare lening met 5% rente

Let op! U belegt buiten AFM-toezicht. Geen vergunning- en prospectusplicht voor deze activiteit.

Alle details zijn terug te vinden op www.roomburg.nl. Je kan je hier ook direct online inschrijven.

Stap in als je het project wilt steunen [via dit formulier](#).

Meer informatie

Dinsdag 27 augustus 20.00 uur organiseren we een informatieavond in het clubhuis over het obligatieplan.

Hulp gezocht

Na dit positieve besluit moet er hard doorgewerkt worden. De commissie moet versterkt worden om de planning, logistiek en administratie in goede banen te leiden. We zoeken daarvoor 4 vrijwilligers: 1 financieel/administratief, 1x zaalhockey technisch, en 2x operationeel/beheer. Wil jij bijdragen aan dit mooie uitdagende project? Laat het weten via zaalhockey@roomburg.nl.